

# DISTILAMAX®RM

Auf den karibischen Inseln isolierte Hefe zur Verwendung bei der Herstellung von Rum aus Zuckerrohrsaft und anderen Spirituosen auf Zuckerrohrsaftbasis

Technisches Datenblatt

## ANWENDUNGEN:

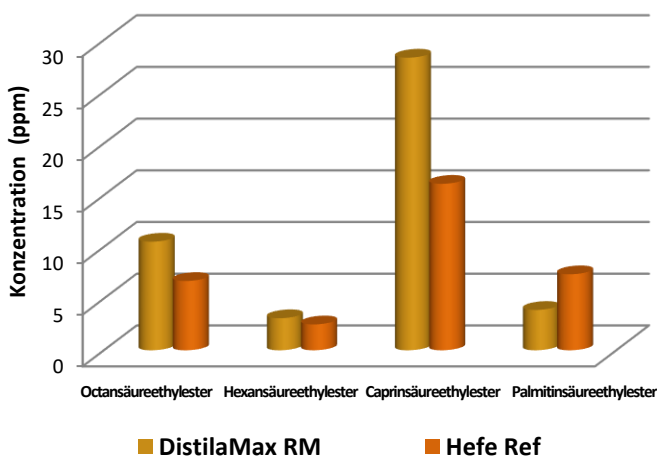
- DistilaMax®RM wurde vom INRA (Institut National de la Recherche Agronomique, Frankreich) in Zusammenarbeit mit Lallemand selektiert.
- DistilaMax RM ist eine Hefe, die in einem tropischen Gebiet isoliert wurde und eine gute Toleranz gegenüber hohen Gärtemperaturen und einem breiten pH-Bereich (3,3 - 5,3) aufweist.
- Die empfohlene Gärtemperatur für DistilaMax RM beträgt 25°C - 35°C.
- DistilaMax RM wurde speziell für die Herstellung von Rhum agricole ausgewählt und wird für die Verwendung bei der Herstellung von Spirituosen auf Basis von Zuckerrohrsaft empfohlen, da er ein hervorragendes Aromaprofil, aromatische Komplexität und Qualität der Gärung bietet.
- DistilaMax RM Gärungen erfüllen konsequent die Mindestanforderungen für die Produktion von Rhum agricole mit der Produktion von flüchtigen Stoffen über 2250 ppm.

## RESULTATE MIT DISTILAMAX RM:

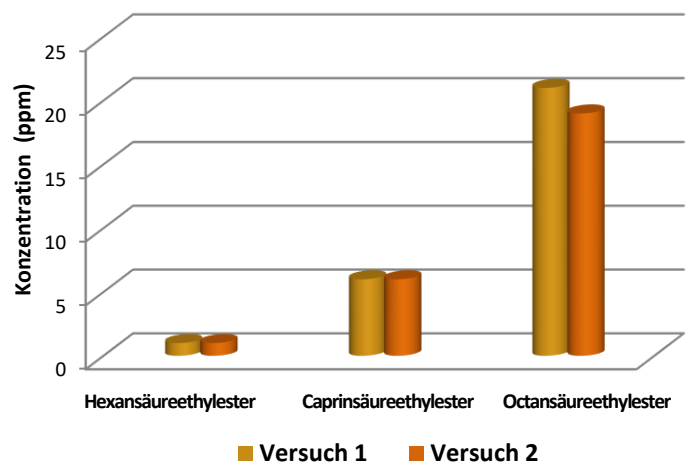
Rum, der mit DistilaMax RM vergoren wurde, produziert mehr Octansäureethylester, Hexansäureethylester, Caprinsäureethylester und wichtige positive aromatische Ester.

Rum, der mit DistilaMax RM hergestellt wird, zeigt eine konstante Produktion von Estern und trägt somit zur Komplexität und Fruchtcharakteristik des Rums bei.

Vergleich einiger wichtiger aromatischer Ester mit DistilaMax RM und Hefereferenz



Konzentration der wichtigsten aromatischen Ester bei zwei Versuchen mit DistilaMax RM



Abbildungen 1 und 2: Ergebnisse der von INRA-Lallemand getroffenen Selektion von DistilaMax RM, Guadeloupe.

Ethyl octanoat: Blumenartiges Aroma  
Ethyl decanoat: Birne - Fruchtiges Aroma

Ethyl hexanoat: Fruchtige Aromen  
Ethyl palmitat: Wachsartiges Aroma



Milwaukee, USA. Montreal, Canada. Fredericia, Denmark. Bangkok, Thailand.  
distilledspirits@lallemand.com, www.lallemanddistilling.com

V3 Dezember 2021

# DISTILAMAX<sup>®</sup>RM

Auf den karibischen Inseln isolierte Hefe zur Verwendung bei der Herstellung von Rum aus Zuckerrohrsaft und anderen Spirituosen auf Zuckerrohrsaftbasis

Technisches Datenblatt

## EIGENSCHAFTEN:

- Feststoffe (Trockengewicht): 95.5 +/-2.5%
- Lebende Zellen (CFU/g): >2x10e10
- Total Wildhefe (CFU/g): <1000

DistilaMax RM ist nicht genetisch modifiziert und ist kosher.

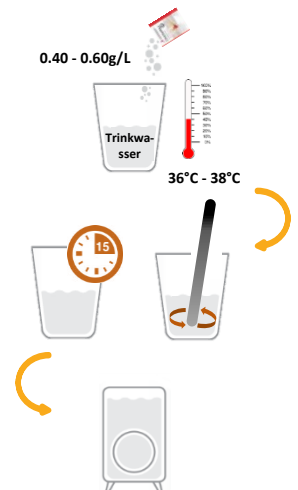
## DOSIERUNG:

- Gärung von Zuckerrohrsaft: – Direktes Impfen: 0,40 - 0,60 Gramm pro Liter Medium oder Saft (Dosierung: 400 - 600ppm).  
– Zubereitung eines Hefeansatzes (pied de cuve): 3,0-4,0 Gramm pro Liter Medium oder Saft (Dosierung: 3000-4000ppm).
- Die optimale Hefedosierung ist je nach den einzelnen Produktionsverfahren der Brennerei variabel.

## GEBRAUCHSANLEITUNG:

Lallemand Biofuels & Distilled Spirits empfiehlt die Rehydrierung von DistilaMax RM.

1. Verwenden Sie für die Rehydrierung einen sauberen Behälter. Verwenden Sie kein entmineralisiertes Wasser.
2. Rehydrieren Sie die Hefe in sauberem Wasser (das Wasser sollte das 10-fache des Gewichts der Hefe betragen und eine Temperatur von 36°C - 38°C aufweisen).
3. Den Inhalt vorsichtig unter leichtem Rühren untermischen und dann maximal 15 - 20 Minuten (mindestens 10 Minuten) warten, bevor Sie zum nächsten Schritt übergehen.
4. Dieses Präparat in das Gärmedium geben. Wenn zwischen dem zu impfenden Medium und der Rehydratisierungslösung eine Temperaturdifferenz von mehr als 8°C besteht, geben Sie langsam etwas Medium in die Rehydratisierungslösung, um die Temperaturdifferenz zu verringern.
5. Sobald der vakuumverschlossene Beutel geöffnet oder angebrochen ist, verwenden Sie die Hefe umgehend.



## LAGERUNG, HANDHABUNG & VERPACKUNG:

- DistilaMax RM sollte in einem kühlen und trockenen Bereich fernab von Hitze und direkter Sonneneinstrahlung gelagert werden, um eine maximale Stabilität zu gewährleisten.
- Haltbarkeit: 3 Jahre ab Herstellungsdatum, wenn die Vakuumdichtung nicht beschädigt ist.
- Verpackung: DistilaMax RM ist in vakuumversiegelten Folienbeuteln mit 10 Kilogramm, in Kartons zu 20x500 Gramm Päckchen und 500g Päckchen erhältlich.

Nach bestem Wissen und Gewissen sind die hier enthaltenen Informationen wahrheitsgemäß und genau.

Alle Empfehlungen oder Vorschläge erfolgen jedoch ohne jegliche Gewährleistung oder Garantie, da die Bedingungen und Methoden der Nutzung außerhalb unserer Kontrolle liegen. Diese Informationen sind nicht als Empfehlung zu verstehen, unsere Produkte unter Verletzung von Patenten zu verwenden.



Milwaukee, USA. Montreal, Canada. Fredericia, Denmark. Bangkok, Thailand.  
distilledspirits@lallemand.com, www.lallemanddistilling.com

V3 Dezember 2021

