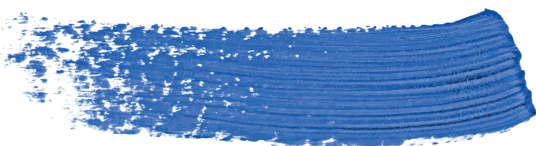
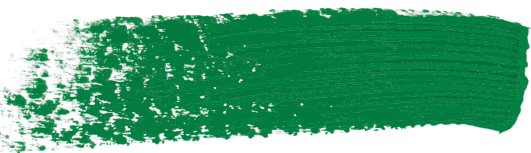


LALLEMAND DISTILLING



DistilaMax[®]

Uma gama de leveduras selecionadas
para a criação de sua paleta de destilados



Where Science Meets Art

FERMENTAÇÃO À BASE DE GRÃOS

MW

DistilaMax®MW foi selecionada por sua capacidade de fermentar maltose, maltotriose e outros derivados da maltose presentes na matéria-prima de cevada maltada. Produz um perfil de congêneres que pode aumentar a complexidade do destilado, características frutadas e picantes.

Condições ideais: 25°C – 33°C (Temperatura), 3.8- 5.3 (pH)

XP

DistilaMax®XP foi selecionada especificamente por sua capacidade de fermentar matérias-primas de grãos maltados em temperaturas elevadas. Produz um perfil de congêneres que é adequado para destilados em base a grãos maltados com produção tipicamente mais alta de ésteres, maior complexidade e notas frutadas.

Condições ideais: 25°C – 36°C (Temperatura), 3.8- 5.3 (pH)

GW

DistilaMax®GW é recomendada para uso na produção de whiskies de estilo americano a partir de vários de grãos integrais. Produz um perfil de congêneres específico desejado em whiskies de grãos.

Condições ideais: 20°C – 34°C (Temperatura), 3.8- 5.3 (pH)

LEVEDURA DE USO GERAL

HT

DistilaMax®HT é termotolerante e tem baixa produção de congêneres. Pode ser utilizada para a produção de bebidas alcoólicas de vários tipos a partir da maioria dos mostos à base de grãos e amido. É altamente recomendada para vodca, destilados neutros e bebidas com sabor leve.

Condições ideais: 25°C – 37°C (Temperatura), 3.8- 5.8 (pH)

Sobre as rodas de cores: Os compostos mostrados nas rodas representam um subconjunto das moléculas voláteis (congêneres) mais abundantes encontradas em bebidas destiladas. O perfil de congêneres de cada cepa de levedura foi obtido após fermentações na matéria-prima especificada e destilação em escala piloto. Os segmentos da roda mostram a abundância relativa de cada composto em relação à obtida com outras três cepas de leveduras da mesma categoria, testadas nas mesmas condições.

● Acetato de isoamila ● Octanoato de etila ● Decanoato de etila ● Fenil-2-etanol ● Hexanoato de etila ● Álcoois amílicos

Resultados em grãos maltados



Resultados em grãos maltados



Resultados em grãos



FERMENTAÇÃO À BASE DE AÇÚCAR

RM

DistilaMax®RM foi selecionada para a produção de rum agrícola e destilados à base de caldo de cana, como a cachaça. Foi selecionada em região tropical pelo INRA (França), em parceria com Lallemand.

Condições ideais: 25°C – 36°C (Temperatura), 3.3- 5.3 (pH)

CN

DistilaMax®CN é recomendada para a produção de todos os tipos de rum aromáticos e complexos e rum agrícola e cachaça devido à sua capacidade de funcionar bem em caldo de cana-de-açúcar fresco e em melaço de cana. DistilaMax®CN apresenta boa tolerância ao estresse osmótico e tem bom desempenho em condições adversas.

Condições ideais: 25°C – 38°C (Temperatura), 3.4- 5.3 (pH)

SR

DistilaMax®SR é recomendada para produção de destilados utilizando substratos como beterraba sacarina e melaço de cana. É robusta e exibe uma boa resistência geral ao estresse com relação à pressão osmótica, ácidos orgânicos, altas temperaturas, concentrações elevadas de sódio e sólidos.

Condições ideais: 25°C – 36°C (Temperatura), 3.6- 5.3 (pH)

LS

DistilaMax®LS é frutofílica e foi selecionada para uso na produção de tequila, mesclal e aguardentes de frutas. Produz um amplo espectro de congêneres de sabor adequados para esses destilados.

Condições ideais: 20°C – 33°C (Temperatura), 3.2- 5.2 (pH)

TQ

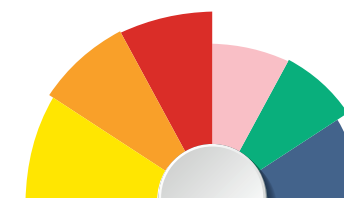
DistilaMax®TQ foi selecionada por sua capacidade de fermentar glicose e frutose em condições de alto estresse. Desenvolve notas de tequila quando a fermentação é realizada em altas temperaturas e notas de conhaque em baixas temperaturas de fermentação.

Condições ideais: 20°C – 33°C (Temperatura), 3.2- 5.2 (pH)

Resultados em caldo de cana



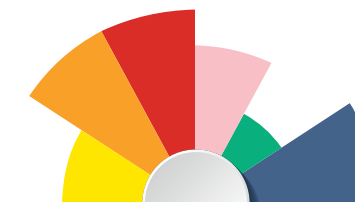
Resultados em melaço de cana



Resultados em melaço de cana



Resultados em caldo de cana

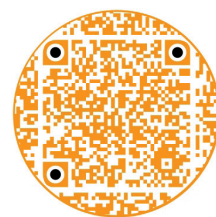


Resultados em caldo de cana



● Acetato de isoamila ● Octanoato de etila ● Decanoato de etila ● Fenil-2-etanol ● Hexanoato de etila ● Álcoois amílicos

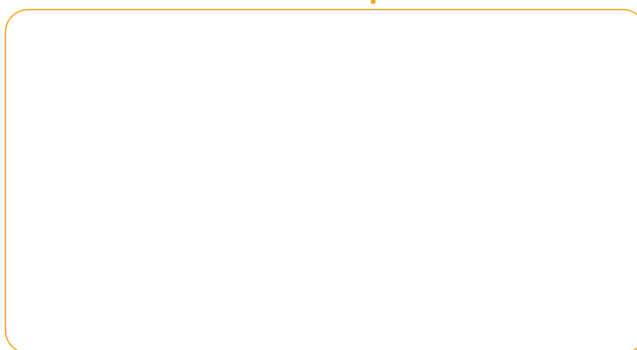
DistilaMax®



	DistilaMax MW	DistilaMax XP	DistilaMax GW	DistilaMax RM	DistilaMax CN	DistilaMax SR	DistilaMax LS	DistilaMax TQ	DistilaMax HT
Malt whisky	✓	✓	✓						
Grain whisky	✓		✓						
Bourbon			✓						
Tennessee whisky			✓						
Rye whisky	✓	✓							
Rum				✓	✓	✓	✓		
Rhum agricole				✓	✓				
Cachaça				✓	✓	✓			
Tequila					✓	✓	✓	✓	
Mezcal						✓	✓	✓	
Fruit Brandies/ Pisco							✓	✓	
Vodka									✓
Ginebra									✓
Destilado neutro									✓

Embalagem: 20 x 500 g, 10 kg.

Distribuido por:



www.lallemanddistilling.com

www.lbds.com

✉ distilledspirits@lallemand.com

in @Company/Lallemand-Biofuels-&-Distilled-Spirits

📷 LallemandDistilling

 **LALLEMAND BIOFUELS & DISTILLED SPIRITS**